

Campaña de Desinversión en Minería

Una opción ética de las iglesias frente a las violaciones de la mega minería

“Tal vez no podamos modificar inmediatamente **el modelo de un desarrollo destructivo y extractivista imperante,** pero, **sí tenemos la necesidad de saber y dejar en claro:**

¿Dónde nos ubicamos?, ¿al lado de quién estamos?,
¿qué perspectiva asumimos?, ¿cómo transmitimos la dimensión política y ética de nuestra palabra de fe y vida?” Final Document of the Amazon Synod - 70



Minería en Latinoamérica

En muchos de nuestros países la minería **es vista como el motor del desarrollo** y los gobiernos, cualquiera sea su color político, la promueven: **reduciendo impuestos, facilitando la inversión, flexibilizando las leyes, entregándoles territorios.**

Sin embargo para nuestros pueblos, no representa mejoras en sus condiciones de vida: **se violan sus derechos humanos, se dividen las comunidades, se debilitan las democracias, se contaminan sus aguas, afectan sus economías locales, sus culturas, sus territorios, su salud y el de las generaciones futuras.**

Los proyectos generalmente son impuestos sin participación, consulta previa y en muchos casos, con la oposición de las comunidades.

Esto no se debe sólo a la presión de la empresa o el dinero que se destina para ello, sino que responden a su vez forma parte de un **proyecto económico mayor ligado a la globalización**, impulsado por por organismos económicos internacionales (FMI, Banco Mundial) y las grandes corporaciones, que mediante acuerdos de libre comercio “amarran” estados.



Acompañar la esperanza

En cada rincón del continente en donde se están implementando estos proyectos, **las comunidades se están levantando y sosteniendo una lucha por la defensa de la vida y los territorios.** Junto a ellos, muchas personas, organizaciones, iglesias están **aportando para transformar esta realidad** y los primeros frutos, como la prohibición de la minería metálica en El Salvador, se comienzan a ver.

Desde la **Red de Iglesias y Minería** queremos acompañar esas luchas, darles visibilidad, **rescatar la mística que las mueve,** e incidir para transformar esas realidades.

Creemos que esta forma de hacer minería necesita ser desenmascarada, denunciada y confrontada desde diversos frentes.

Por ello estamos organizando

La Campaña de Desinversión en Minería
con la que esperamos ustedes se identifiquen.



Campaña de Desinversión

Una **Campaña de Desinversión** es una herramienta que busca tocar el punto más sensible de las corporaciones: afectar sus finanzas a través de **cuestionar la ética y honestidad** de su producción y de generar una evaluación pública, política y financiera negativa de la actividad.

La Campaña en este caso, busca crear condiciones que permitan **“influir” en las decisiones de inversión en las grandes mineras que operan en América Latina**, por parte de organizaciones religiosas y afines. **Crear esas condiciones significa visibilizar y crear conciencia sobre las consecuencias nocivas del extractivismo minero** en nuestro continente y dar cuenta de los procesos de afectación de las comunidades, no solo en su salud y la de sus territorios, sino también el en **ejercicio de sus derechos, ciudadanía y dignidad**.

Además implica hacer lobby, **generar alianzas y disputar el discurso de la ética en las inversiones** que tienen este tipo de organizaciones.

Hoy en día, las mineras buscan lavar su imagen generando una imagen de sustentabilidad y compromiso social, **por esos creemos que una campaña de desinversión, que cuestione esa imagen, puede ser una oportuna**

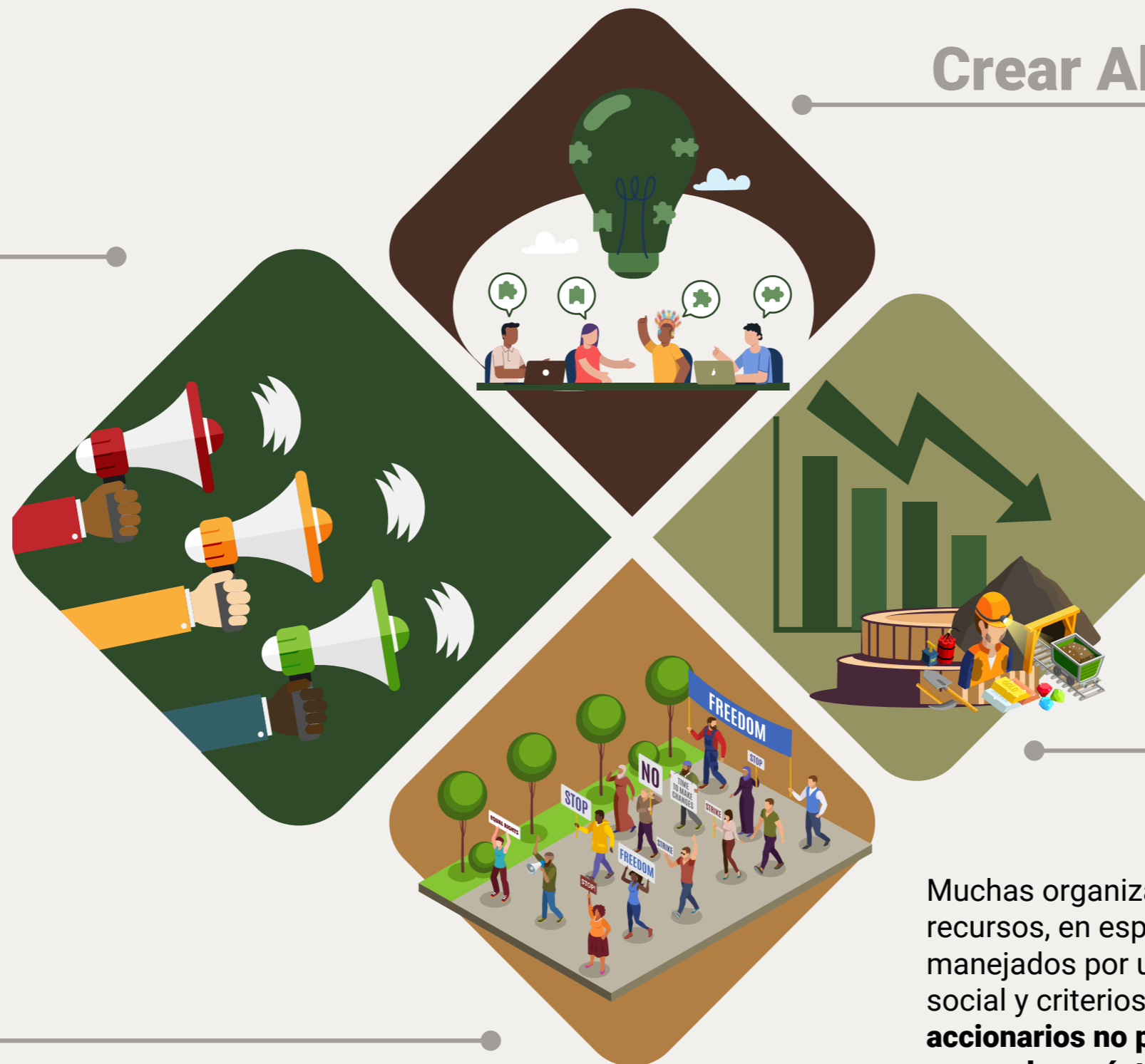


Mostrar la realidad

El núcleo de la campaña es dar a conocer las experiencias de los territorios, comunidades y personas que han sido víctimas de la minería.

Además demostrar las diversas estrategias y prácticas utilizadas por las empresas para obtener la licencia legal y social que vulneran los derechos, comprar voluntades y lograr extraer los bienes comunes de un territorio.

La campaña nos ayuda a **sensibilizar sobre cómo la minería impacta, vulnera derechos y amenaza la vida de las comunidades en América Latina** y desmitificar su imagen comogeneradora de progreso para nuestros pueblos.



Crear Alianzas

En nuestro caminar como red hemos descubierto que en diversos lugares y ambientes **existen organizaciones, movimientos sociales, ONGs y personas con quien compartimos búsquedas comunes**. Una de las metas de la campaña es invitar a estas personas y grupos a acompañarnos en esta tarea, ya sea siendo parte de la campaña o bien ayudándonos a cumplir alguno de los objetivos que esta persigue.

Desinvertir

Muchas organizaciones de fe o con fines sociales han puesto recursos, en especial para pensiones, en fondos de inversión manejados por un administrador bajo políticas de responsabilidad social y criterios éticos. Sin embargo **dentro de esos paquetes accionarios no pocas veces se encuentran inversiones en mineras con malas prácticas**, que sin embargo no son conocidas por quienes poseen estos fondos.

La campaña intenta dar a conocer esas prácticas y se hay faltas éticas a estas organizaciones para que retiren esos fondos de estas empresas

Disputar narrativa

Una de las cosas que mejor han hecho las mineras es **seducir a la opinión pública**, con respecto a los beneficios que esta actividad trae para los países y los territorios, **generando una imagen de aporte mayor a los problemas que causa**. Este discurso es replicado de forma permanente y acrítica, generando una imagen de verdad que sabemos no es real.

Así eres parte de esta Campaña

La **Red de Iglesias y Minería** esta en contacto con muchas comunidades afectadas, pero sabemos también que son muchas las experiencias que no conocemos, entonces si nos ayudan a contactarnos, a encontrar nuevos socios, **podemos crecer en fuerza para alcanzar lo que buscamos.**

Una de las tareas de la campaña **es poder hablar con claridad y verdad para enfrentar las narrativas de las mineras,** para ello necesitamos contar con muy buena información concreta, con datos duros sobre la realidad de sus comunidades.

Para poder obtener esta información y organizarla nosotros hemos **elaborado algunos instrumentos para facilitar su recopilación,** entonces si ustedes nos contactan nosotros podemos hacerles llegar esos instrumentos y apoyarles en su llenado.

La vida religiosa en muchas ocasiones **no conocen como se manejan las finanzas al interior de sus congregaciones,** ni las políticas de inversión y responsabilidad. Nosotros también queremos ayudarles a descubrir como saberlo, y si tienen ese tipo de inversiones buscar caminos para que las cambien por otras que sean **menos dañinas.**

Si perteneces a una comunidad religiosa, te invitamos:

- Analice en su comunidad el papel de la minería en su país o en su región a la luz de la encíclica "**Laudato Si**" y del **Sínodo para la Región Pan-Amazónica**
- Forme un grupo de reflexión-acción y comparta esas reflexiones.
- Promover inversiones éticas y responsables, que cuiden los derechos de las personas, las comunidades y la Madre Tierra.
- **Investigar en qué organizaciones se invierten sus recursos financieros y cómo se vinculan con: los obispos de su país, las organizaciones religiosas.**
- Apoyar las acciones y luchas de las comunidades afectadas por la minería y otros proyectos de extractivismo.



Únete a la campaña:

La desinversión es una expresión de resistencia creativa de la sociedad civil, **es una herramienta de cambio frente a la injusticia que impregna muchas realidades.** En este sentido, nos guía el deseo de hacer que la llamada a la desinversión en la minería forme **parte de un esfuerzo colectivo** que proponga la coherencia ética en la **defensa de la vida, las comunidades y la Casa Común.**

Alentados por estas reflexiones desde la fe e instados por los gritos de las comunidades afectadas por la minería y los gritos de la naturaleza, la Red de Iglesias y Minería te invita a unirse a la campaña de desinversión en la minería. Unirse a este esfuerzo es una necesidad urgente para defender y cuidar toda la Creación.

Para más información, póngase en contacto:

iglesiasyminería@gmail.com

www.iglesiasyminería.org

[@iglesiayminería](https://www.instagram.com/iglesiayminería)

